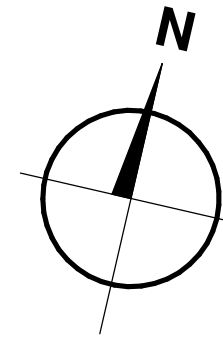
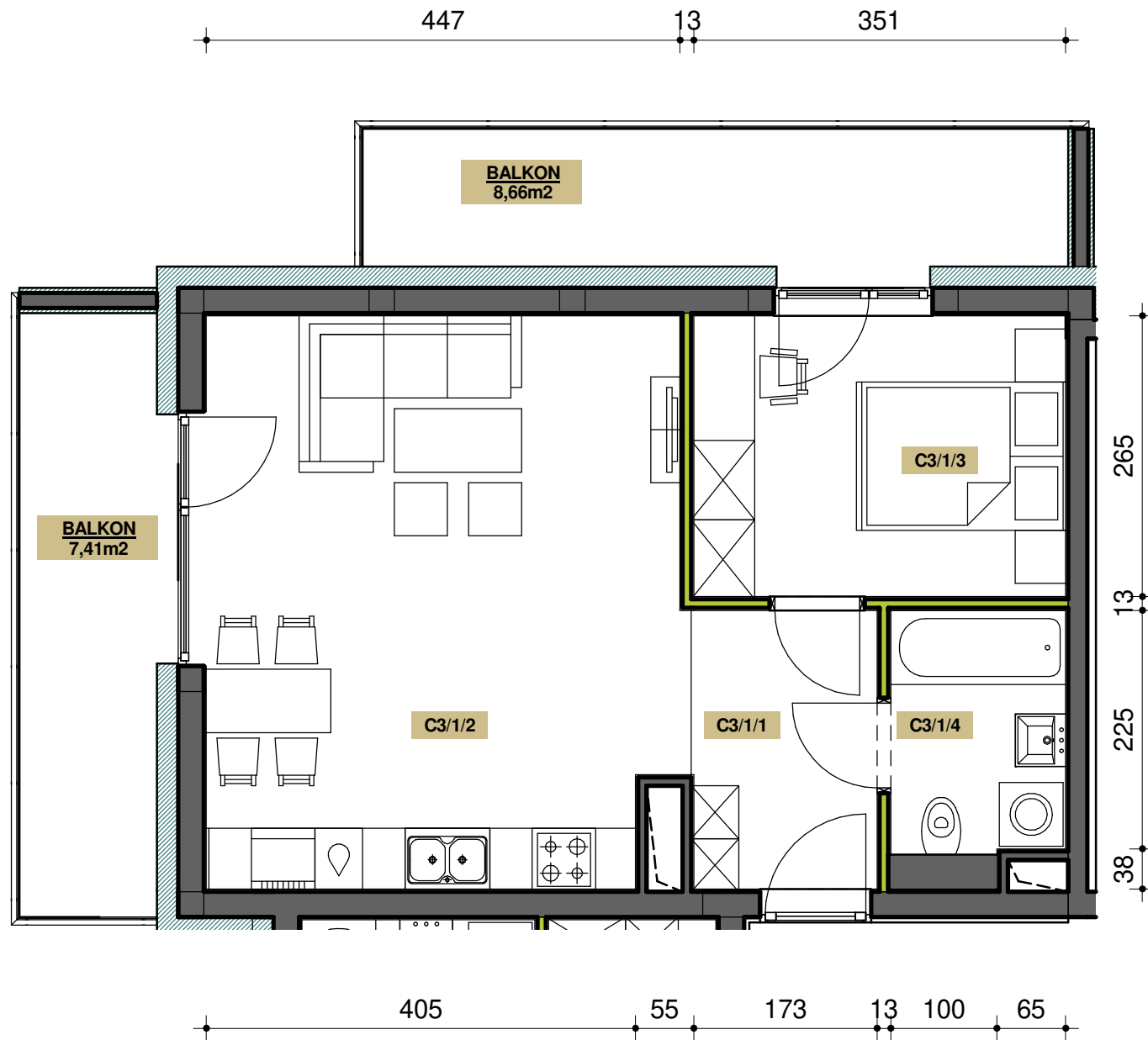




KLATKA:	KONDYGNACJA:	LICZBA POKOI:
C	3	2

ZESTAWIENIE POMIESZCZEŃ

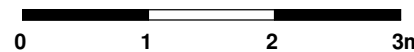
NR	NAZWA POMIĘCZENIA	POWIERZCHNIA
C3/1/1	HALL	4.62 m ²
C3/1/2	DZIENNY + A.K.	23.62 m ²
C3/1/3	SYPIALNY	9.30 m ²
C3/1/4	ŁAZIENKA	3.77 m ²
		41.31 m²



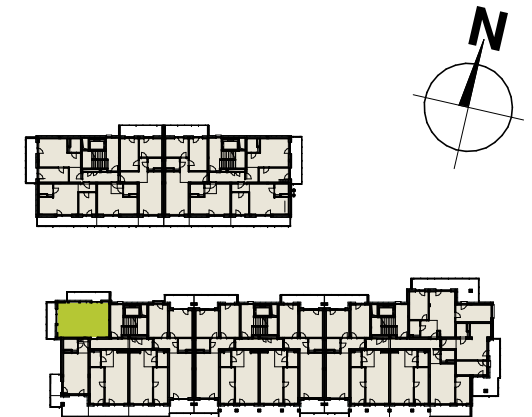
LEGENDA

- ściana bez możliwości wyburzenia/ demontażu
- ściana z możliwością wyburzenia/ demontażu

SKALA



LOKALIZACJA



INWESTOR:

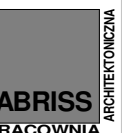
VITIS PARK sp. z o.o. sp.k.

ul. Wincentego Witosa 76
25 - 561 Kielce
NIP 9592045112
www.vitispark.pl
biuro sprzedaży tel.: 665-055-665

JEDNOSTKA PROJEKTOWA:

ABRIS PRACOWNIA ARCHITEKTONICZNA
PIOTR ANDRZEJEWSKI

26-130 Suchedniów, ul. Warszawska 118b
tel. 501 439 849
e-mail: abriss.architekci@gmail.com



UWAGI:
1. WYMIARY POMIESZCZEŃ, LOKALIZACJĘ PRZYBORÓW SANITARNYCH, ROZMIESZCZENIE PUNKTÓW INSTALACYJNYCH ITP. PODANO ZGODNIE Z PROJEKTEM BUDOWLANYM. MOGĄ WYSTĄPIĆ NIEWIELKIE RÓŻNICE WYMIARÓW I USYTUOWANIA ELEMENTÓW POWSTAŁE W TRAKCIE REALIZACJI OBIEKTU, PODANE WYMIARY SĄ WYMIARAMI W ŚWIETLE WYKOŃCZONYCH ŚCIAN OKŁADZINAMI O GRUBOŚCI 2,5 CM.
2. POWIERZCHNIA LOKALU JEST OKREŚLONA NA PODSTAWIE, OBOWIAZUJĄCYCH NA CZAS SPORZĄDZANIA PROJEKTU, PRZEPISÓW PRAWNYCH I NORM. ZGODNIE Z ZASADAMI ZAWARTYMI W POLSKIEJ NORMIE POWIERZCHNIA LOKALU JEST OBLICZONA W METRACH KWADRATOWYCH Z DOKŁADNOŚCIĄ DO DWÓCH MIEJSC PO PRZECINKU, DLA WYMIARÓW LOKALU W STANIE WYKOŃCZONYM, NA POZIOMIE PODŁOGI, NIE LICZĄC LISTEW PRZYPODŁOGOWYCH, PROGÓW ITP. DO POWIERZCHNI LOKALU WŁICZA SIĘ POWIERZCHNIE ELEMENTÓW NADAJĄCYCH SIĘ DO DEMONTARZU, NATOMIAST NIE SĄ WŁICZONE POWIERZCHNIE OTWORÓW NA DRZWI I OKNA ORAZ NISZE W ELEMENTACH ZAMYKAJĄCYCH.
3. PRZEDSTAWIONA NA RZUCIE PRZYKŁADOWA ARANŻACJA MA CHARAKTER INFORMACYJNY I NIE JEST OFERTĄ W ROZUMIENIU KODEKSU CYWILNEGO. UMEBLOWANIE NIE STANOWI WYPOSAŻENIA SPRZEDAWANEGO LOKALU.
4. PREZENTOWANA KARTA KATALOGOWA JEST POGŁĄDOWA, POWIERZCHNIE MOGĄ ULEC ZMIANIE WRAZ ZE ZMIANĄ ARANŻACJI LOKALI.