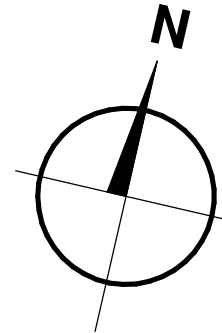
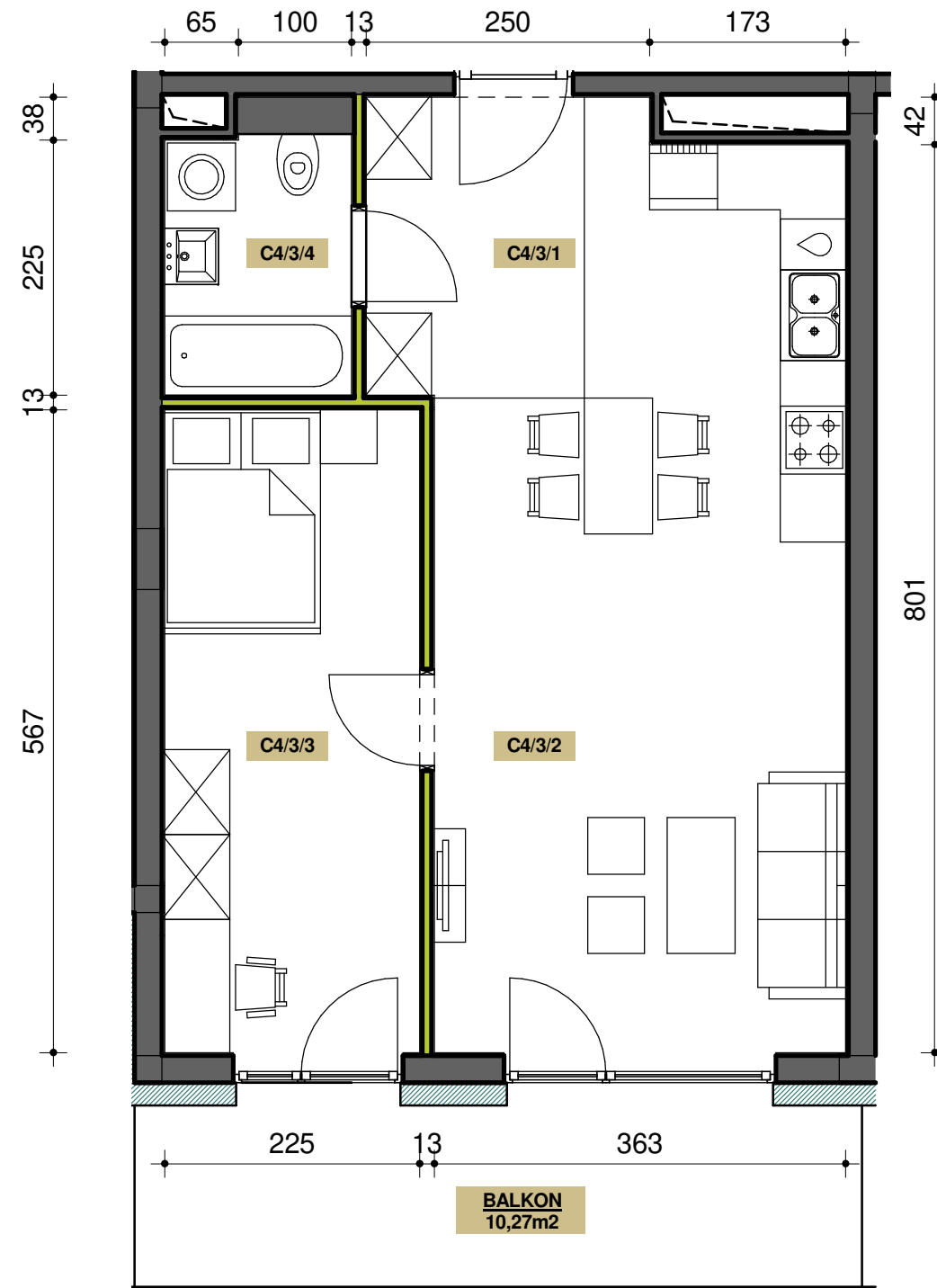




KLATKA:	KONDYGNACJA:	LICZBA POKOI:
<b>C</b>	<b>4</b>	<b>2</b>

**ZESTAWIENIE POMIESZCZEŃ**

NR	NAZWA POMIĘCZENIA	POWIERZCHNIA
C4/3/1	HALL	5.10 m <sup>2</sup>
C4/3/2	DZIENNY + A.K.	26.08 m <sup>2</sup>
C4/3/3	SYPIALNY	12.76 m <sup>2</sup>
C4/3/4	ŁAZIENKA	3.77 m <sup>2</sup>
		<b>47.70 m<sup>2</sup></b>



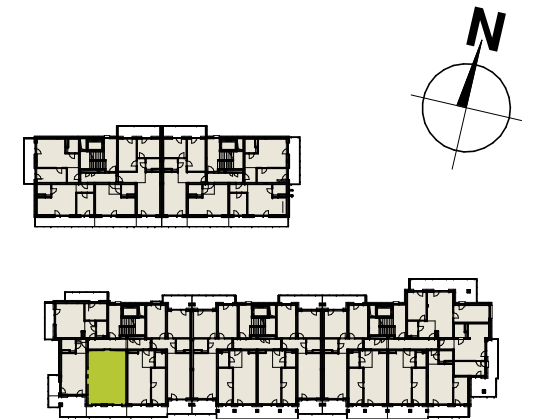
**LEGENDA**

- ściana bez możliwości wyburzenia/ demontażu
- ściana z możliwością wyburzenia/ demontażu

**SKALA**



**LOKALIZACJA**



**INWESTOR:**

**VITIS PARK sp. z o.o. sp.k.**

ul. Wincentego Witosa 76  
25 - 561 Kielce  
NIP 9592045112  
www.vitispark.pl  
biuro sprzedaży tel.: 665-055-665

**JEDNOSTKA PROJEKTOWA:**

**ABRIS PRACOWNIA ARCHITEKTONICZNA**  
PIOTR ANDRZEJEWSKI

26-130 Suchedniów, ul. Warszawska 118b  
tel. 501 439 849  
e-mail: abris.architekci@gmail.com



**UWAGI:**  
1. WYMIARY POMIESZCZEŃ, LOKALIZACJĘ PRZYBORÓW SANITARNYCH, ROZMIESZCZENIE PUNKTÓW INSTALACYJNYCH ITP. PODANO ZGODNIE Z PROJEKTEM BUDOWLANYM. MOGĄ WYSTĄPIĆ NIEWIELKIE RÓŻNICE WYMIARÓW I USYTUOWANIA ELEMENTÓW POWSTAŁE W TRAKCIE REALIZACJI OBIEKTU, PODANE WYMIARY SĄ WYMIARAMI W ŚWIETLE WYKOŃCZONYCH ŚCIAN OKŁADZINAMI O GRUBOŚCI 2,5 CM.  
2. POWIERZCHNIA LOKALU JEST OKREŚLONA NA PODSTAWIE, OBOWIAZUJĄCYCH NA CZAS SPORZĄDZANIA PROJEKTU, PRZEPISÓW PRAWNYCH I NORM. ZGODNIE Z ZASADAMI ZAWARTYMI W POLSKIEJ NORMIE POWIERZCHNIA LOKALU JEST OBLICZONA W METRACH KWADRATOWYCH Z DOKŁADNOŚCIĄ DO DWÓCH MIEJSC PO PRZECINKU, DLA WYMIARÓW LOKALU W STANIE WYKOŃCZONYM, NA POZIOMIE PODŁOGI, NIE LICZĄC LISTEW PRZYPODŁOGOWYCH, PROGÓW ITP. DO POWIERZCHNI LOKALU WLICZA SIĘ POWIERZCHNIE ELEMENTÓW NADAJĄCYCH SIĘ DO DEMONTARZU, NATOMIAST NIE SĄ WLICZONE POWIERZCHNIE OTWORÓW NA DRZWI I OKNA ORAZ NISZE W ELEMENTACH ZAMYKAJĄCYCH.  
3. PRZEDSTAWIONA NA RZUCIE PRZYKŁADOWA ARANŻACJA MA CHARAKTER INFORMACYJNY I NIE JEST OFERTĄ W ROZUMIENIU KODEKSU CYWILNEGO. UMEBLOWANIE NIE STANOWI WYPOSAŻENIA SPRZEDAWANEGO LOKALU.  
4. PREZENTOWANA KARTA KATALOGOWA JEST POGŁĄDOWA, POWIERZCHNIE MOGĄ ULEC ZMIANIE WRAZ ZE ZMIANĄ ARANŻACJI LOKALI.