



KLATKA:

C

KONDYGNACJA:

5

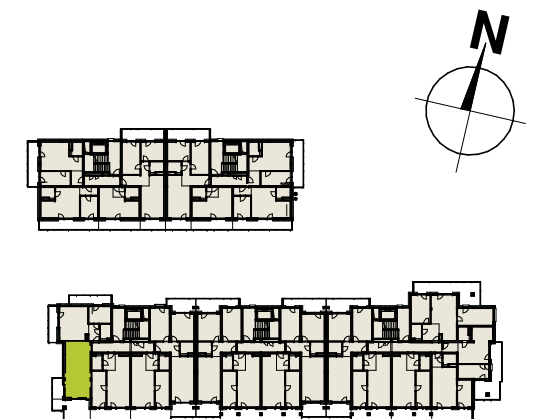
LICZBA POKOI:

1

ZESTAWIENIE POMIESZCZEŃ

NR	NAZWA POMIĘCZENIA	POWIERZCHNIA
C5/2/1	HALL	3.50 m ²
C5/2/2	DZIENNY + A.K.	25.34 m ²
C5/2/3	ŁAZIENKA	3.74 m ²
		32.58 m²

LOKALIZACJA



INWESTOR:

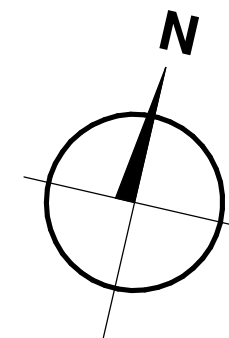
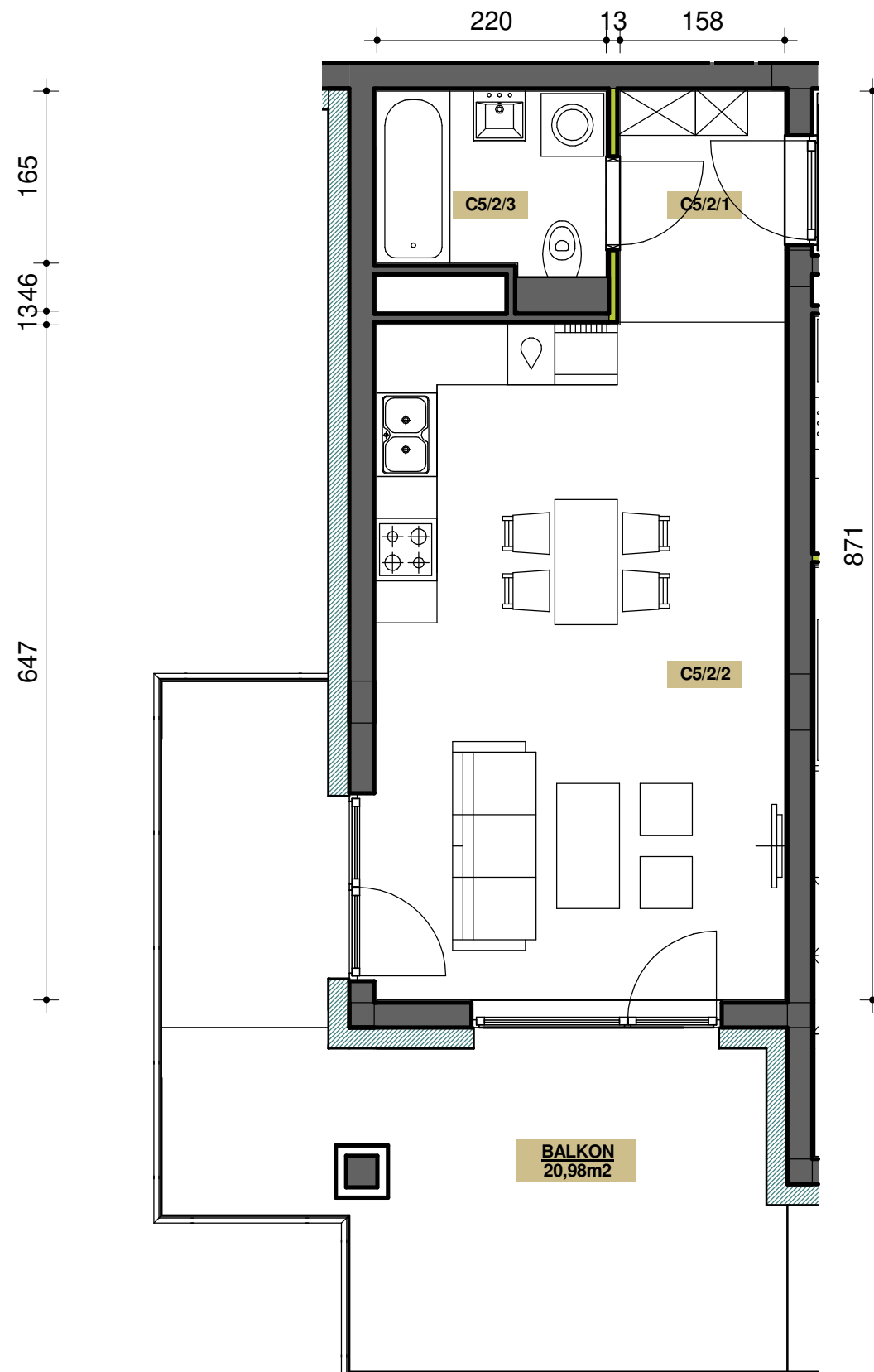
VITIS PARK sp. z o.o. sp.k.

ul. Wincentego Witosa 76
25 - 561 Kielce
NIP 9592045112
www.vitispark.pl
biuro sprzedaży tel.: 665-055-665

JEDNOSTKA PROJEKTOWA:

ABRIS PRACOWNIA ARCHITEKTONICZNA
PIOTR ANDRZEJEWSKI

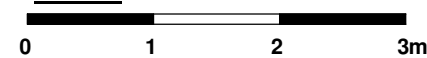
26-130 Suchedniów, ul. Warszawska 118b
tel. 501 439 849
e-mail: abris.architekci@gmail.com



LEGENDA

- ściana bez możliwości wyburzenia/ demontażu
- ściana z możliwością wyburzenia/ demontażu

SKALA



UWAGI:

- WYMIARY POMIESZCZEŃ, LOKALIZACJĘ PRZYBORÓW SANITARNYCH, ROZMIESZCZENIE PUNKTÓW INSTALACYJNYCH ITP. PODANO ZGODNIE Z PROJEKTEM BUDOWLANYM. MOGĄ WYSTĄPIĆ NIEWIELKIE RÓŻNICE WYMIARÓW I USYTUOWANIA ELEMENTÓW POWSTAŁE W TRAKCIE REALIZACJI OBIEKTU, PODANE WYMIARY SĄ WYMIARAMI W ŚWIETLE WYKOŃCZONYCH ŚCIAN OKŁADZINAMI O GRUBOŚCI 2,5 CM.
- POWIERZCHNIA LOKALU JEST OKREŚLONA NA PODSTAWIE, OBOWIAZUJĄCYCH NA CZAS SPORZĄDZANIA PROJEKTU, PRZEPISÓW PRAWNYCH I NORM. ZGODNIE Z ZASADAMI ZAWARTYMI W POLSKIEJ NORMIE POWIERZCHNIA LOKALU JEST OBLICZONA W METRACH KWADRATOWYCH Z DOKŁADNOŚCIĄ DO DWÓCH MIEJSC PO PRZECINKU, DLA WYMIARÓW LOKALU W STANIE WYKOŃCZONYM, NA POZIOMIE PODŁOGI, NIE LICZĄC LISTEW PRZYPODŁOGOWYCH, PROGÓW ITP. DO POWIERZCHNI LOKALU WŁICZA SIĘ POWIERZCHNIE ELEMENTÓW NADAJĄCYCH SIĘ DO DEMONTARZU, NATOMIAST NIE SĄ WŁICZONE POWIERZCHNIE OTWORÓW NA DRZWI I OKNA ORAZ NISZE W ELEMENTACH ZAMYKAJĄCYCH.
- PRZEDSTAWIONA NA RZUCIE PRZYKŁADOWA ARANŻACJA MA CHARAKTER INFORMACYJNY I NIE JEST OFERTĄ W ROZUMIENIU KODEKSU CYWILNEGO. UMEBLOWANIE NIE STANOWI WYPOSAŻENIA SPRZEDAWANEGO LOKALU.
- PREZENTOWANA KARTA KATALOGOWA JEST POGŁĄDOWA, POWIERZCHNIE MOGĄ ULEC ZMIANIE WRAZ ZE ZMIANĄ ARANŻACJI LOKALI.